

Porsche Zentrum Darmstadt

PORSCHE TIMES

Offenbarung.

Die neuen 911 Turbo Cabriolet Modelle.

Fahrt auf Windesflügeln.

Match Race Segelregatta mit dem Porsche Zentrum Darmstadt.



Der neue Macan.

Porsche intensiv.

Editorial



Sehr geehrte Damen und Herren,

wir blicken auf ein ereignisreiches Porsche Jahr 2013 zurück.

Pünktlich zur IAA liefert Porsche mit dem 918 Spyder die Fabelzeit von 6:57 Minuten auf der Nürburgring Nordschleife. Rundenrekord für Seriensportwagen! Flankiert von der überragenden Performance der neuen 911 Turbo Modelle. Das Produktfeuerwerk geht weiter. Im nächsten Jahr präsentieren wir Ihnen das jüngste Mitglied der Porsche Familie. Der Macan kommt. Mehr darüber auf den nächsten Seiten.

Am ersten Septemberwochenende hieß es Leinen los für die Match Race Segelregatta. Vier Crews tauschten das Porsche Volant gegen das Steuerrad der Vollblutsegler Bavaria Cruiser 40 S. Bei herrlichem Spätsommerwetter wurden packende Rennen ausgefahren.

Schon fast traditionell haben wir den Ästhetik Golf Cup der Rosenparkklinik begleitet. Auch in diesem Jahr konnte ein fünfstelliger Betrag einem sozialen Projekt zugeführt werden. Das Engagement in soziale Projekte ist uns auch in Zukunft ein besonderes Anliegen.

Das gesamte Porsche Team wünscht Ihnen geruhsame Festtage und viel Zeit für die Menschen, die Ihnen am wichtigsten sind.

Es grüßt Sie herzlichst

Ihr

Wolfgang Schaller

Geschäftsführer Porsche Zentrum Darmstadt

Impressum

Porsche Times erscheint beim Porsche Zentrum Darmstadt, Wiest Sportwagen GmbH, Hilpertstraße 5, 64295 Darmstadt, Tel.: +49 (0) 61 51 / 8 64 - 2 51, Fax: +49 (0) 61 51 / 8 64 - 3 02, E-Mail: info@porsche-darmstadt.de, www.porsche-darmstadt.de; Auflage: 2.831 Stück. Redaktionsanschrift: Porsche Zentrum Darmstadt, Wiest Sportwagen GmbH, Hilpertstraße 5, 64295 Darmstadt.

Für unverlangt eingesandte Fotos und Manuskripte wird keine Haftung übernommen. Die Verantwortung für die redaktionellen Inhalte und Bilder dieser Ausgabe übernimmt das Porsche Zentrum. Ausgenommen davon sind die offiziellen Seiten der Porsche Deutschland GmbH.

PORSCHE AKTUELL

- 4 Am Puls des Lebens. Der neue Macan.
- 7 Nichts steht einem Athleten besser als Edelmetall. Die Cayenne Platinum Edition.
- 10 Offenbarung. Die neuen 911 Turbo Cabriolet Modelle.
- 11 Wo Kraft entsteht. Der neue Panamera Turbo S.

PORSCHE LIVE

- 8 Fahrt auf Windesflügeln. Match Race Segelregatta mit dem Porsche Zentrum Darmstadt.
- 22 Ästhetik Golf Cup – Rosenparkklinik – Rosenparkstudio.

PORSCHE SERVICE

- 12 Fit für Wintersport. Unsere Service-Tipps für die kalte Jahreszeit.

PORSCHE LEBENSART

- 14 Für große und kleine Porsche Enthusiasten. Porsche Driver's Selection.
- 16 Die schönsten Seiten des Jahres. Kalendarien von Porsche.
- 17 Vielseitig. Literatur zum Porsche 911.

PORSCHE EXTRA

- 18 Zeit für Geschenke. Der Zubehörfinder von Porsche Tequipment.

PORSCHE INTERN

- 20 Die Facetten der Faszination. Porsche 911.

PORSCHE TECHNIK

- 24 Ins Schwarze getroffen. Das Monocoque des 918 Spyder.

PORSCHE MOTORSPORT

- 26 Lebende Legende. Der Porsche 911 im Motorsport.



WER

lieber eigene Spuren hinterlässt, braucht nicht denen anderer zu folgen. So und nicht anders haben wir bei der Entwicklung unserer neuesten Baureihe gedacht. Einen kompakten SUV bauen?

Das wollten wir gar nicht. Stattdessen haben wir das gebaut, was wir immer bauen: einen Sportwagen, der Emotionen auslöst. Mit fünf Türen und fünf Sitzen. Aber trotzdem hautnah an der Straße – und mit Fahrgefühlen, wie sie nur ein Porsche hervorrufen kann. Mit reichlich Platz für Hobby, Freizeit, Sport, aber nicht für Kompromisse. Kompakt, konzentriert, intensiv und dabei dennoch kraftvoll. Alltagstauglich, aber alles andere als alltäglich.

Nach diesen Maßstäben haben wir den neuen Macan gebaut. In drei unterschiedlichen Ausprägungen. Von der besonders sportlichen S-Variante über den effizienten Marathonläufer mit Diesellaggregat bis hin zum Macan Turbo, der in Sachen Leistung neue Maßstäbe in seiner Fahrzeugklasse setzt.

Alle Motoren – vom 6-Zylinder-Turbodiesel bis hin zu den beiden 6-Zylinder-Biturbo-Varianten – zeichnet neben ihrem kraftvollen Sound und ihrer Porsche typischen Performance vor allem eines aus: vorbildliche Effizienz. Im neuen Macan trägt dazu u. a. der Segelmodus bei, der je nach Fahrsituation die Verbrauchs- und Emissionswerte senkt. Darüber hinaus leisten die Auto Start-Stop-Funktion, ein intelligentes Thermomanagement und viele weitere Maßnahmen einen entscheidenden Beitrag.

Doch zurück zur Leistung: Diese überträgt ein aktiver Allradantrieb, der hohe Fahrdynamik in den urbanen Lebensraum bringt. Intensive Sportwagengefühle kommen mit dem serienmäßigen 7-Gang Porsche Doppelkupplungsgetriebe (PDK) auf. Zudem sorgt das serienmäßige Stahlfederfahrwerk für die Porsche typische Fahrpräzision.

AM PULS D



ES LEBENS.



Es kann um das optionale – im Macan Turbo serienmäßige – Porsche Active Suspension Management (PASM) ergänzt werden. Damit reagieren die Stoßdämpfer auf Knopfdruck noch präziser auf die jeweilige Fahrweise. Für noch mehr Fahrdynamik und -komfort ist eine Luftfederung erhältlich. Damit liegt der Macan um 15 mm tiefer – und somit noch näher an der Straße. Mit der Höhenverstellung variieren Sie die Bodenfreiheit in drei Stufen.

Optionale Fahrerassistenzsysteme nehmen Ihnen im Alltag einiges ab, damit Sie sich dem puren Fahrspaß widmen können: Der Abstandsregeltempomat inklusive Porsche Active Safe (PAS) regelt im Stadtverkehr Ihre Geschwindigkeit, der Spurwechselassistent überwacht den toten Winkel, der Spurhalteassistent den Abstand zu den Fahrbahnmarkierungen.

Doch das intensive Leben lässt sich auch digital erfahren: z. B. mit Porsche Car Connect. Die auf Wunsch erhältlichen umfassenden Remote- und PVTs-Services (Porsche Vehicle Tracking System) versorgen Sie mit allen wichtigen Informationen über Ihren Macan – nicht nur hinter dem Steuer, sondern ganz bequem auf Ihrem Smartphone. Dazu zählen auch die Anbindung an soziale Netzwerke oder eine „Point of Interest“-Suche mit Übernahme als Navigationsziel. So können Sie mit dem Macan jedem Impuls folgen – ob on- oder offline, in der Stadt oder im Gelände.

Der neue Macan – er ist gebaut für ein intensives Leben. In dem Erlebnishunger und Nervenkitzel feste Größen sind und neue Herausforderungen uns permanent antreiben. Ein Leben, das nicht von Konventionen glattgebügelt ist. Das sich deshalb authentisch anfühlt. Direkt und hautnah. Ein Sportwagen also, der uns auch im Alltag gibt, wonach wir suchen: das Gefühl, lebendig zu sein.

DER NEUE MACAN.



Das Geheimnis des Designs? Ausstrahlungskraft, die inspiriert und Emotionen weckt: Sportwagengefühle zum Beispiel.



Porsche Macan Modelle - Kraftstoffverbrauch (in l/100 km):
kombiniert 9,2-6,1; CO₂-Emissionen: 216-159 g/km

Unverkennbar Porsche: das Design des neuen Macan.

Wie der Macan aus der Menge hervorsticht? Durch die unverwechselbare Porsche DNA, die auf den ersten Blick zu erkennen ist. Prägend für das Gesicht des Macan ist seine dynamische Front mit Scheinwerfern, die in die Motorhaube eingelassen sind, und großen Lufteinlässen – die darauf warten, das Leben einzuatmen.

Die Seitenansicht mit ihrer abfallenden Dachlinie – der Porsche Flyline – ist scharf konturiert. Ein weiteres auffälliges Merkmal: die Sideblades. Sie sind in Carbon, in der jeweiligen Exterieurfarbe oder in Lavaschwarz erhältlich – und lassen die Flanken deutlich schlanker und noch sportlicher wirken.

Auch das Heck offenbart Porsche Gene: oben schmal mit breiten Schultern über den Hinterrädern – wie beim 911. Jedes Design-element strahlt intensive Sportlichkeit aus. So hält der Macan auch rein äußerlich das, was seine inneren Werte versprechen: ein unvergleichliches Porsche Erlebnis, hautnah am Puls des Lebens.

Das Interieur gibt Ihnen Raum, sich frei zu entfalten: z. B. mit einer großen Vielfalt an Individualisierungsmöglichkeiten.



**NICHTS STEHT EINEM
ATHLETEN BESSER
ALS EDELMETALL.**



7



Für ein besonders luxuriöses Ambiente sorgt die Bi-Color-Teillederausstattung in Schwarz und Luxorbeige.



Extras beim Exterieur: Bi-Xenon-Hauptscheinwerfer und in Platinsilber lackierte Lufteinlassgitter.



Exklusive Details wie die Einstiegsblenden mit „Platinum Edition“ Schriftzug runden das hochwertige Gesamtbild ab.

PORSCHE AKTUELL

DIE CAYENNE PLATINUM EDITION.



Kann man etwas Außergewöhnliches noch außergewöhnlicher machen? Die neue Cayenne Platinum Edition beweist: Man kann. Indem man den Charakter prägnant unterstreicht. Und so für Feinschliff sorgt.

Edel durch und durch ist die neue Cayenne Platinum Edition, die den Charakter des Cayenne auf den Punkt bringt: Das zeigen sowohl die Designmerkmale des Exterieurs in Platinsilber als auch die erweiterte Ausstattung. Dazu gehören u. a. die Privacy-Verglasung und 19-Zoll Cayenne Design II Räder mit farbigem Porsche Wappen. Und ein Interieur, das so gar nicht nach „Serie“ klingt: mit einem SportDesign Lenkrad sowie dem Porsche Communication Management (PCM) inklusive Navigationsmodul und vielem mehr.

Doch es geht nicht nur um Äußerlichkeiten. Die Cayenne Platinum Edition ist mit einem 3,6-Liter-V6-Motor mit Benzindirekteinspritzung (DFI) ausgestattet. Dieser zeichnet sich durch hohe Leistungsstärke aus – und das bei vergleichsweise geringen Verbrauchs- und Emissionswerten. Zusätzlich steht Ihnen die Cayenne Diesel Platinum Edition mit einem kraftvollen und besonders sparsamen 3,0-Liter-V6-Dieselmotor zur Verfügung.

Sie sehen: Die Cayenne Platinum Edition verkörpert die einmalige Kombination aus Alltagstauglichkeit und Performance, die den Cayenne charakterisiert. Souverän. Dynamisch. Jedoch noch ausgeprägter. Porsche eben.

Porsche Cayenne Platinum Edition Modelle · Kraftstoffverbrauch (in l/100 km):
innerorts: 13,2–8,4 · außerorts 8,0–6,5 · kombiniert 9,9–7,2; CO₂-Emissionen: 236–189 g/km

Match Race Segelregatta mit dem Porsche Zentrum Darmstadt.

Fahrt auf Windesflügeln.



Auf die Spuren der Alpari World Match Racing Tour 2013 begaben sich die ehrgeizigen Skipper unseres Porsche Zentrums nach Langenargen.

Nach der Anreise versammelten sich die Teilnehmer auf der Hotelterrasse direkt am See. Der perfekte Spätsommerabend wurde bei einem Glas Sekt für das erste Kennenlernen genutzt. Interessante und abwechslungsreiche Gespräche begleiteten das gemeinsame Abendessen.

Am Samstag war Regatta Tag. Nach einem ausgiebigen Frühstück war im kleinen Hafen von Langenargen Meeting Point. Danach Shuttle zu den Vollblutsegelern vom Typ Bavaria Cruiser 40 S. Entsprechend der bisherigen Segelerfahrungen wurden die Crews zusammengestellt.

Bei herrlichem Sonnenschein und einer leichten Brise machten die Profi-Skipper die Mannschaften mit den Hochleistungsjachten vertraut.

Mit dem Beginn der Wettfahrten frischte der Wind auf und sorgte bei den Sportbooten für rasanten Vortrieb. Der sportliche Ehrgeiz wurde schnell geweckt. Bei den Fahrmanövern war der unbedingte Siegeswille klar erkennbar.

Nach einem perfekten Segeltag mit sportlichem Wettkampf, Entspannung auf und im Wasser wurden am Abend die Sieger und Platzierten geehrt. Bei einem gemeinsamen BBQ in einem einmaligen Ambiente klang das Abenteuer Match Race beim Erfahrungsaustausch mit Gleichgesinnten aus.



OFFENBARUNG



< **3,2 s** Beschleunigung von 0 auf 100 km/h*

Die neuen 911 Turbo Cabriolet Modelle.

13 s >

Öffnungszeit des Verdecks bei bis zu 50 km/h

Porsche 911 Turbo Cabriolet Modelle
Kraftstoffverbrauch (in l/100 km):
innerorts 13,4 · außerorts 7,8 · kom-
biniert 9,9; CO₂-Emissionen: 231 g/km

Aus vielen siegreich bestrittenen Rennen wissen wir: Um zur Referenz zu werden, kommt es auf die Feinabstimmung an. Nur wenn man den absoluten Willen hat, sich stetig weiterzuentwickeln, und den Mut aufbringt, neue Wege zu gehen: Dann, nur dann offenbart sich die Möglichkeit, die Grenzen des Machbaren zu verschieben. Wie in den neuen 911 Turbo Cabriolet Modellen. Sie sind unsere Referenz für offenes Fahren – und eine Offenbarung unter freiem Himmel.

Beste Voraussetzungen für viel Frischluft schafft das exklusive Porsche Flächenspiegelverdeck mit Leichtbaurahmen aus Magnesium. Es überzeugt durch eine komfortable und schnelle Bedienung, verbessert die Aerodynamik und minimiert – zusammen mit dem neu entwickelten elektrischen Windschott – die Windgeräusche bei hohen Geschwindigkeiten. Was Sie stattdessen hören? Den satten Porsche Sound des 3,8-Liter-Biturbo-Boxer-Motors. Im neuen 911 Turbo Cabriolet entwickelt er 383 kW (520 PS). Der Motor des neuen 911 Turbo S Cabriolets leistet mit 412 kW (560 PS) sogar noch mehr. Dieser hohen Performance steht ein deutlich geringerer Verbrauch gegenüber: Im NEFZ begnügen sich die beiden neuen Cabrios mit 9,9 l/100 km – dank Technologien wie Porsche Active Aerodynamics (PAA) und Porsche Doppelkupplungsgetriebe (PDK). Die Kraftübertragung erfolgt präzise und direkt über den aktiven Allradantrieb des Porsche Traction Management (PTM). Zudem sorgt die serienmäßige Hinterachslenkung für eine erhöhte Agilität.

Rein äußerlich zeigt sich die perfekte Feinabstimmung der neuen 911 Turbo Cabriolet Modelle in der Dachlinie: Die Silhouette ist dank der innovativen Konstruktion des Verdecks erstmals nahezu unverwechselbar mit dem 911 Turbo Coupé. Die neuen 911 Turbo Cabriolet Modelle: Sie sind unsere neue Referenz für offenes Fahren.

*im neuen Porsche 911 Turbo S Cabriolet



turbo S

DER NEUE PANAMERA TURBO S.
WO KRAFT ENTSTEHT.

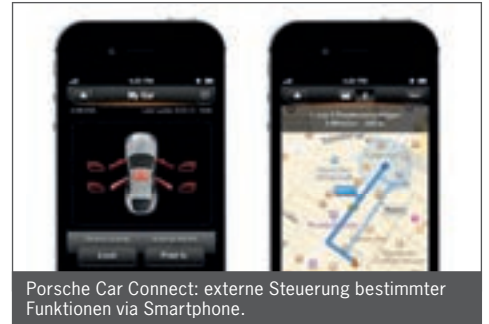
11



Die Turbolader: in Parallelschaltung angelegt und mit größeren Verdichtern ausgestattet.



Das Interieur: bietet hohen Komfort und ein sportlich-exklusives Ambiente.



Porsche Car Connect: externe Steuerung bestimmter Funktionen via Smartphone.

PORSCHE AKTUELL

Was ist Kraft? In erster Linie eine physikalische Größe. Per Definition: Masse mal Beschleunigung. Bei Porsche reicht die Kombination aus einem Wort und einem Buchstaben aus, um Höchstleistungen zu definieren und dem Begriff Kraft eine Bedeutung zu geben: Turbo S.

Enorme

Leistungsfähigkeit, kombiniert mit der Langstreckentauglichkeit einer Limousine für vier, macht den neuen Panamera Turbo S zu einem Gran Turismo par excellence. Und zu einem Kraftpaket, mit dem wir – wieder einmal – an die Spitze des Machbaren gelangen.

Der 4,8-Liter-V8-Zylinder-Biturbo-Motor leistet beachtliche 419 kW (570 PS). 800 Nm maximales Drehmoment – dank serienmäßigem Sport Chrono Paket – katapultieren den Panamera Turbo S in nur 3,8 Sekunden auf Tempo 100.

Die Kraftübertragung regelt das 7-Gang Porsche Doppelkupplungsgetriebe. Und das bis zu einer Höchstgeschwindigkeit von 310 km/h.

So viel Kraft erfordert ein hohes Maß an Fahrstabilität: aktiver Allradantrieb und Porsche Dynamic Chassis Control sorgen unter anderem für die nötige Sicherheit. Der gewaltigen Performance des Triebwerks steht zudem die Porsche Ceramic Composite Brake mit gelochten Keramikverbundbrems scheiben gegenüber. Die 20-Zoll 911 Turbo II Räder geben den Blick frei auf die üppig dimensionierte Bremsanlage mit den gelb akzentuierten Bremssätteln. Gemeinsam unterstreichen sie den sportlichen Charakter des Panamera Turbo S und verleihen ihm seinen kräftigen Auftritt.

Erstmals in der neuen Panamera Generation und somit auch beim Panamera Turbo S kommt die Smartphone-App Porsche Car Connect zum Einsatz, mit der Sie auf Fahrzeugdaten zugreifen und einzelne Funktionen extern steuern können. Es zeigt sich wieder einmal: Kraft entsteht vor allen Dingen dort, wo neue Ideen Wirklichkeit werden. Und sie hat immer eine Richtung. Welche, bestimmen Sie.



Fit für WINTER SPORT.

Unsere Service-Tipps für die kalte Jahreszeit.

Mit Ihrem Porsche haben Sie sich für einen Sportwagen entschieden, der Ihnen auch auf Schnee und Eis unvergleichlichen Fahrspaß bietet. Doch gerade im Winter ist die optimale Vorbereitung entscheidend.

Daher sollten Sie Ihrem Spitzensportler ein entsprechendes Aufwärmprogramm gönnen, bevor Sie ins Schneegestöber starten. Wer rechtzeitig die passenden Maßnahmen ergreift, wird einen wundervollen Winter in seinem Porsche erleben.

Da uns Ihre Sicherheit am Herzen liegt, raten wir Ihnen, neben der passenden Bereifung zusätzlich auf folgende Punkte zu achten:

UNTERBODEN REINIGEN UND KONTROLLIEREN

Der Unterboden leidet im Winter unter Salz und Feuchtigkeit. Deshalb sollten Sie regelmäßig eine Unterbodenwäsche durchführen sowie den Unterboden von einem Fachmann kontrollieren lassen.

FROSTSCHUTZMITTEL ÜBERPRÜFEN

Die Kühlflüssigkeiten im Auto benötigen im Winter ausreichend Frostschutz. Vor allem im Scheibenwischwasser ist der Frostschutz wichtig: Denn eine klare Sicht ist Grundvoraussetzung für sicheres Fahren.

BATTERIE KONTROLLIEREN

Prüfen Sie regelmäßig alle wichtigen Batteriekomponenten, um auch im Winter konstante Mobilität sicherzustellen. Legen Sie hin und wieder mal eine längere Tour ein – das lässt die Batterie aufatmen.





Fotograf: Stefan Bogner

LACK SCHÜTZEN UND PFLEGEN

Vor dem Winter unerlässlich: eine gründliche Wäsche und anschließende Konservierung mit Politur und Wachs. So ist der Lack bestens vor Feuchtigkeit und Salz geschützt. Fahren Sie dennoch im Winter häufiger durch die Waschanlage, um Schmutz und Salz zu entfernen. Achten Sie unbedingt auf die Vorwäsche: Denn werden Schmutzpartikel vorher nicht richtig beseitigt, können bei der eigentlichen Wäsche kleine Kratzer entstehen. Kommt es doch zu Kratzern, sollten diese im Rahmen der Porsche Dynamic Repair entfernt werden, bevor Feuchtigkeit eindringen kann.

TÜRDICHTUNGEN UND TÜRSCHLÖSSER PRÄPARIEREN

Fetten Sie bei der Reinigung gleich die Türdichtungen ein. Wintervorsorge ist ebenfalls bei den Türschlössern empfehlenswert: Graphit hält Wasser fern und sorgt für geschmeidiges Schließen.

MIT UNSEREM WINTERFIT-CHECK

sind Sie optimal auf den Winter vorbereitet. Zusätzlich bietet Porsche Tequipment hilfreiches und exklusives Zubehör für den Winter: von Pflegemitteln über Gummifußmatten bis hin zum Ski- und Snowboardhalter. Besuchen Sie uns im Porsche Zentrum. Wir beraten Sie gerne!



Bei allen Fragen zum Thema Service stehen wir Ihnen in Ihrem Porsche Zentrum Darmstadt telefonisch unter +49 (0) 61 51 / 8 64 - 3 44 oder per E-Mail unter info@porsche-darmstadt.de gerne zur Verfügung.

GUTSCHEIN

Kommen Sie gerne – auch ohne konkrete Terminvereinbarung – für eine Überprüfung von Kühlflüssigkeit und Frostschutzmittel in Ihrem Porsche bei uns im Porsche Zentrum Darmstadt vorbei. Wir freuen uns auf Sie!

FÜR GROSSE ...

14

Porsche Driver's Selection



Die Faszination Porsche begeistert auf der ganzen Welt Menschen von groß bis klein. Auch im Winter bietet die Porsche Driver's Selection die passenden Artikel, um Porsche Enthusiasten jeglichen Alters glücklich zu machen. Von hochwertiger Mode und exklusiven Accessoires bis hin zu ausgefallenen Spielzeugen – mit der Porsche Driver's Selection werden Wünsche wahr. Ganz kleine genauso wie ganz große.



1 Geldbörse Damen – 50 Jahre 911.
Rindsleder mit Hahnentrittprägung. 12 Kreditkartenfächer. 2 Scheinfächer. In Schwarz. 100 % Leder.
Maße: 19 x 10,5 x 2 cm
WAP 911 001 OE | EUR 129,00*

2 PrimaLoft®-Jacke Damen.
Atmungsaktiv und winddicht. Fleece am Innenkragen.
100 % Polyester. In Blau.
WAP 936 OXS-XXL OE | EUR 289,00*

3 PrimaLoft®-Jacke Herren.
Atmungsaktiv und winddicht. Fleece am Innenkragen.
Saum in der Weite regulierbar. 100 % Polyester.
In Coffee Brown.
WAP 551 00S-3XL OE | EUR 249,00*

4 Schal.
100 % Polyester-Fleece. In Coffee Brown/Blau.
WAP 080 075 OD | EUR 59,00*

* Inkl. MwSt.; zzgl. Versandkosten

... UND KLEINE PORSCHÉ ENTHUSIASTEN.

15

Porsche Driver's Selection



5 Mütze.
100 % Polyester-Fleece. In Coffee Brown/Blau.
WAP 080 076 0D | EUR 49,00*

6 Kinderbob 918 Spyder.
Für Kinder zwischen 4 und 10 Jahren. Tragkraft: 60 kg.
WAP 040 008 0C | EUR 99,00*

7 Plüschauto 911.
Dieser blaue 911 aus Plüsch beschleunigt die Träume von kleinen Porsche Enthusiasten. Für Kinder ab 3 Jahren. Auch in Rot erhältlich. Länge ca. 35 cm.
WAP 040 002 0E | EUR 39,00*

8 Kids Rucksack.
Maße: 24,5 x 32,5 x 13,5 cm.
WAP 035 008 0D | EUR 69,00*



* Inkl. MwSt.; zzgl. Versandkosten





Kalendarien von Porsche.

DIE SCHÖNSTEN SEITEN DES JAHRES.

Der Jubiläumskalender 50 Jahre 911 und der Porsche Kalender 2014 sind das perfekte Weihnachtsgeschenk für jeden, der die Leidenschaft für Porsche teilt. Zwölf bzw. 16 abwechslungsreiche Motive entfachen die Faszination jeden Monat neu – und sind an jeder Wand ein attraktiver Blickfang.



Porsche Kalender 2014.

Der Kalender inszeniert die Porsche Modelle als künstlerische Collage, die aus Totalen, Close-ups und Designskizzen eine harmonische Einheit bildet. Kurz: ein Gesamtkunstwerk.

Mit exklusiver Sammelmedaille.

Maße: 59 x 55,5 cm.

WAP 092 001 0E | EUR 39,00*



Jubiläumskalender 50 Jahre 911.

Der Jubiläumskalender 50 Jahre 911 setzt die legendäre Sportwagen-Ikone und ihr stilbildendes Design in Szene, indem er Sie auf eine Reise zurück zu den Anfangsjahren des Porsche 911 entführt. Die Kalenderblätter zeigen authentische Motive der letzten 50 Jahre, in denen wie zufällig und selbstverständlich ein 911 Carrera aus dem Jahr 2014 abgebildet ist.

16-monatiges Kalendarium.

Maße: 59 x 55,5 cm.

WAP 050 101 0D | EUR 59,00*

*Inkl. MwSt.; zzgl. Versandkosten



Viel Seitig

Literatur zum Porsche 911.



Der Porsche 911 inspiriert seit einem halben Jahrhundert Menschen auf der ganzen Welt und ist Thema in zahlreichen Büchern und Magazinen. So gibt es jede Menge spannenden Lese-stoff zu der Sportwagen-Ikone. Hier stellen wir Ihnen eine kleine Auswahl vor – vielleicht die passende Inspiration für ein Weihnachtsgeschenk ganz im Zeichen des 911?

Ulf Poschardt: 911.

Ulf Poschardt beschreibt in seinem Buch den Porsche 911 als Phänomen der Zeit, Kultur-, Technik- und Designgeschichte. Dass er als Ausgangspunkt seiner Geschichte ausgerechnet die Couch eines Psychiaters wählt, sagt so viel über den Autor wie über den 911 aus: Die Sportwagen-Ikone ist so schön, dass man darüber fast verrückt werden kann.

ISBN: 978-3-608-94742-7



Curves Magazin.

Porsche Sonderedition: Norditalien.

Das Curves Magazin begleitet einen 911 GT3 über die schönsten Pässe Norditaliens. Die kurvenreiche Strecke wurden zum Großteil aus dem Helikopter fotografiert. Für alle, die die Strecke selbst erfahren wollen, bietet das Magazin auf 224 Seiten fünf Tagesetappen inklusive Kartenmaterial sowie Informationen zu ausgewählten Restaurants und Hotels entlang der Strecke – Fernweh inbegriffen.

Erhältlich im Porsche Driver's Selection Online Shop. Scannen Sie den QR-Code, um direkt dorthin zu gelangen.



911 x 911. Das offizielle Buch zum Jubiläum »50 Jahre 911« .

Anlässlich des 50-jährigen Jubiläums des 911 präsentiert das Porsche Museum ein ganz besonderes Highlight: „911 x 911“. Auf 911 Seiten wird die Geschichte der Sportwagen-Ikone von den Anfängen bis in die Gegenwart nachgezeichnet. Bilder, Zeichnungen und Werbeanzeigen aus den Beständen des Werksarchivs lassen die einmalige Geschichte der Baureihe 911 Revue passieren.

ISBN: 978-3-613-30911-1



Alle auf dieser Seite vorgestellten Bücher sind im Porsche Museums-shop erhältlich. Das Curves Magazin sowie den Jubiläumsband „911 x 911“ können Sie auch über den Porsche Driver's Selection Shop in Ihrem Porsche Zentrum beziehen.

Zeit für GESCHENKE.



Den Tequipment Zubehörfinder finden Sie unter www.porsche.com/tequipment – oder über den abgebildeten QR-Code. Wählen Sie dort die passenden Optionen für Ihr Modell. Ihre Wunschliste können Sie dann als Ausdruck in unser Porsche Zentrum mitbringen oder bequem über E-Mail an uns versenden.

PORSCHE TEQUIPMENT

PORSCHE

TEQUIPMENT · PORSCHE TEQUIPMENT

PORSCHE TEQUIPMENT

PORSCHE TEQUIPMENT

PORSCHE TEQUIPMENT

18

PORSCHE EXTRA

Sobald die Temperaturen sinken und der erste Schnee fällt, beginnt die Vorfreude auf die Weihnachtszeit. Sie haben noch kein passendes Geschenk für Ihre Lieben gefunden? Oder Sie möchten in diesem Jahr einmal Ihrem Porsche etwas Gutes tun? Dann nutzen Sie den Zubehörfinder von Porsche Tequipment. Von Transportsystemen bis hin zu Pflegezubehör bietet der Zubehörfinder über 320 exklusive Zubehörprodukte für Ihr Fahrzeug.



1

2



3



4

Der Zubehörfinder von Porsche Tequipment.

1 Fahrzeugschlüssel lackiert.

Ein Türöffner, bei dem man gerne zweimal hinschaut. Dank der lackierten Seitenwangen wird Ihr Fahrzeugschlüssel noch individueller. Erhältlich für alle Baureihen. Satz bestehend aus zwei lackierten Seitenwangen.

Nr. 991 044 801 20 ... | EUR 113,05*

2 Schlüsselsetui Leder.

Der perfekte Begleiter: das Schlüsselsetui aus Gattleder mit Ziernaht und geprägtem Porsche Wappen. Dank des Lascheneinzugs wird Ihr Fahrzeugschlüssel optimal verstaut und vor Kratzern geschützt. Erhältlich für alle Baureihen.

Nr. 970 044 000 ... | EUR 130,90*

3 Porsche Charge-o-mat II.

Ladegerät mit Ladungserhaltungs- und Batterieüberwachungsfunktion. Für Fahrzeuge ohne Zigarettenanzünder ist ein Adapter erhältlich. Erhältlich für alle Baureihen.

Nr. 955 044 900 56 | EUR 101,15*

4 Pflegeprodukte.

Die Pflegeprodukte von Porsche Tequipment sind genau wie Ihr Fahrzeug: 100 % Porsche. Die hochwertigen, speziell für Porsche freigegebenen Produkte bieten Pflege für das Exterieur, das Interieur und die Felgen Ihres Porsche.

Pflegekoffer Coupé.

Nr. 000 044 000 89 | EUR 119,00*

Pflegekoffer Cabriolet.

Nr. 000 044 000 94 | EUR 119,00*

Felgenpflegeset.

Nr. 000 044 001 86 | EUR 53,55*

*Inkl. MwSt.



Frühlings-Special 48 Stunden geschenkt!

„Nicht schnacken, sondern einfach machen“ – *typisches fräsisches Sprichwort*. Budersand bietet Ihnen ein einmaliges schnörkelloses Special – wir schenken Ihnen 48 Stunden Entspannung im Budersand!

- 7 **Übernachtungen** in einem unserer eleganten und licht durchfluteten Zimmer oder Suiten mit Blick auf das Meer, den Hörnummer Hafen oder den Golfplatz
- **Langschläferfrühstück**
- **Behandlung „Glückliche-Füße“** pro Person im **Spa.budersand** (prickelndes Fußbad sowie ein Fuß-Peeling mit Nordseesand und Zitrone-Minze-Öl)

ab € 952,00 pro Person im Deluxe-Doppelzimmer

Buchbar zwischen dem 14. Februar und 09. April 2014.



Endlose Weite und Ruhe, eine einzigartige Natur und ein Hotel, welches in Ausstattung und Service keine Wünsche offen lässt: BUDERSAND bietet unzählige Möglichkeiten für Genuss und Entspannung. Lassen Sie sich im Spa-Bereich verwöhnen, besuchen Sie Konzerte und Lesungen im Salon, spielen Sie auf dem einzigartigen 18-Loch Links Course oder genießen Sie einfach von Ihrem Balkon aus das Meer und die faszinierende Dünenlandschaft. Mehr erfahren Sie online unter www.budersand.de oder telefonisch unter 04651.4607-0.


BUDERSAND
Hotel - Golf & Spa - Sylt

LE MANS 1971

20

PUBLIKUMSLIEBLING.

Der Porsche 911 in Film und Fernsehen.

„Pretty Woman“, „Mission Impossible: II“, Disney's „Cars“, die „Simpsons“ – bis heute ist der Porsche 911 ein beliebter Gaststar in den unterschiedlichsten Film- und Serienformaten. Aus den 80er Jahren bleibt vor allem der Krimi „No Man's Land“ unvergessen. Überhaupt scheint der 911 die passende Besetzung für kriminalistische Serien zu sein: „Kojak“, „Miami Vice“ und „Tatort“ kommen nicht ohne ihn aus. Die wohl spektakulärsten Verfolgungsjagden sind in „Bad Boys“ von 1995 zu sehen: Hier fährt Will Smith als Polizist in Miami einen schwarzen 964 Turbo 3.6.



LEINWANDIKONE.

Der Porsche 911 im Kinoklassiker „Le Mans“.

Auch auf der Kinoleinwand zeigt sich der Porsche 911 seit den siebziger Jahren von seiner besten Seite. Als beliebtester Porsche Fan-Film aller Zeiten gilt McQueens „Le Mans“ von 1971, der viele Originalszenen des 24-Stunden-Rennens zeigt. Die automobiler Hauptrolle war zwar durch den legendären Porsche 917 besetzt, doch in einer Nebenrolle zog ein schiefergrauer Porsche 911 S – der Privatwagen Steve McQueens – Liebhaberblicke auf sich.



VERFOLGUNGSJÄGER.

Der Porsche 911 im Polizeieinsatz.

In Baden-Württemberg war schon einer der Ahnen des 911, das Porsche 356 B Cabriolet, lange Zeit als Funkstreifenwagen im Einsatz. Später wechselte er zur Autobahnpolizei, wo er sein hohes Leistungspotenzial vor allem bei Verfolgungsjagden ausspielen konnte. Eine besondere Ehre war es, dass Ferry Porsche den 1.000.000sten Porsche 911, der vom Band lief, in den Dienst der Württembergischen Ordnungshüter übergab. Der letzte Polizei Porsche steht seit 2004 voll restauriert und von allen Einsatzspuren befreit im Porsche Museum.



Die Facetten der Faszination.

Seit fünf Jahrzehnten gilt der Porsche 911 als Automobil-Ikone und Sportwagen schlechthin. Doch der Porsche 911 gehört nicht nur zu den einzigartigsten, sondern auch zu den vielseitigsten Fahrzeugen der Welt. Ob als Streifenwagen, Leinwandheld, Kunstobjekt oder begehrtes Sammlerstück: Der Porsche 911 weiß in jeder Rolle zu überzeugen.



SAMMLERSTÜCK.

Die Kleinserien des Porsche 911.

Eine weitere Facette der 911 Welt sind die von Porsche Exclusive produzierten Kleinserien. Die Fahrzeuge dieser Serien erhalten ihren hohen Wert neben erstklassiger Handwerkskunst durch die geringen Produktionszahlen. Als erste Porsche Exclusive Kleinserie gilt der 911 Turbo „Flachbau“ mit einem an den Rennwagen vom Typ 935 angelehnten Design. Zwischen 1982 und 1989 wurden von diesem Modell 984 Stück verkauft. Zu den seltensten Porsche überhaupt zählt der 911 Carrera 3.6 Speedster vom Typ 993, von dem lediglich zwei Exemplare gebaut wurden.

INSPIRATIONSQUELLE.

Der Porsche 911 als Kunstwerk.

Der Porsche 911 überzeugt nicht nur mit einer unverwechselbaren Formensprache, sondern inspiriert auch internationale Künstler: So zum Beispiel den australischen Künstler Biggi Billa, der einen Porsche 996 im Stil der Aboriginies von Hand bemalte. In Südamerika nutzten 19 Künstler die Fronthauben verschiedener Porsche 911 GT2 Modelle als Leinwand. Die „Coleccion Gomez“ umfasst 24 mit Acryl, Emaille, Mosaikfliesen und Reifengummis gestaltete Hauben und war zu Beginn des Jahres ebenfalls im Porsche Museum zu sehen.





Scheckübergabe von Dr. Sonja Sattler an Regine Sixt beim Münchner Oktoberfest.

Ästhetik Golf Cup – Rosenparkklinik – Rosenparkstudio.



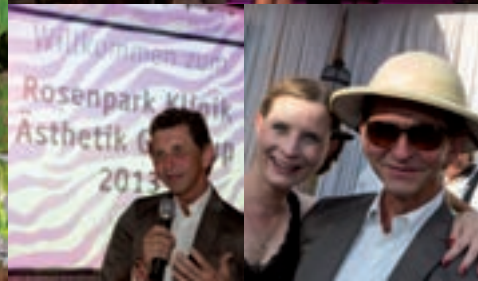
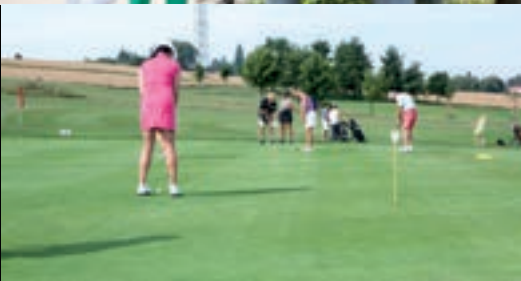


Wenn Engel golfen ... Deshalb hat Petrus sich auch nicht lange bitten lassen und den 108 Golferinnen und Golfern beim 4. Rosenparkklinik Ästhetik Golf Cup wieder einmal herrlichstes Sommerwetter beschert.

Tolle Gäste, perfektes Golfwetter, eine ausgelassene Stimmung und hochwertige Tombolapreise im Gesamtwert von über 14.000 Euro bei der anschließenden Jungleparty sorgten dafür, dass auch in diesem Jahr erneut 10.000 Euro für wohltätige Zwecke zusammen kamen. Dieses Mal unterstützt die Rosenparkklinik die Regine Sixt Kinderhilfe Stiftung mit einem Projekt für eine Kindertagesstätte in Indien. Dres. Sonja und Gerhard Sattler liegt dieses Projekt besonders am Herzen: „Wir waren sowohl beruflich, als auch privat schon häufiger in Indien. Die dortigen Verhältnisse zwischen Arm und Reich lassen uns jedes Mal nicht mehr los. Gerade den Kleinsten muss geholfen werden, aus diesem Kreis der Armut auszubrechen. Deshalb ist es wichtig ihnen Bildung, Halt und eine warme Mahl-

zeit mit auf den Weg zu geben“. Aber nicht nur die hervorragenden Kontakte zu zahlreichen Freunden, Wegbegleitern und Partnern aus Darmstadt und Umgebung wie zum Beispiel dem Porsche Zentrum Darmstadt, den Maritim Hotels Darmstadt und der in Darmstadt ansässigen Firma Goldwell haben zu diesem großartigen Erfolg beigetragen. Die TV-Moderatorin Nandini Mitra half beim Losverkauf der Tombola. Sie ging von Tisch zu Tisch und überzeugte die Gäste mit ihrem zauberhaften Charme.

Zur Scheckübergabe reiste Frau Dr. Sattler persönlich nach München. Die zusammengekommenen 10.000 Euro wurden im Rahmen der diesjährigen Regine Sixt Damenwiesn am 23. September 2013 auf dem Münchner Oktoberfest im Hippodrom an Regine Sixt übergeben.



INS SCHWARZE GETROFFEN.

PERFORMANCE DYNAMIK EFFIZIENZ



Die Zukunft für Supersportwagen sieht schwarz aus. Wie Kohle. Kohlefasern, um genau zu sein. Sie sind der Stoff, aus dem Traumwagen gewebt werden. Der Stoff, aus dem das Monocoque des 918 Spyder besteht. Renntechnik pur. Sie kommt von einem Gewinner. Porsches Seriensieger RS Spyder, dem König der Langstrecke. Kohlefasern sind fünf Mal leichter als Stahl, aber doppelt so belastbar.

Leichtbau ist eine Kernkompetenz von Porsche. Schon von Anfang an. Porsche Renn- und Sportwagen waren schon immer trotz weniger Leistung schneller als andere. Weil sie leichter waren und sind. Aber Leichtbau ist schwer. Denn trotz niedrigerem Gewicht muss die Struktur eines Fahrzeugs stabil sein und verwindungssteif, sicher und dauerhaft. Und je höher die Fahrleistungen, desto höher auch die Ansprüche an diese Eigenschaften. Ein 911 Carrera, Boxster oder Cayman von heute erfüllen sie mit einer Karosserie aus einem intelligenten Materialmix von Leichtmetallen wie Aluminium und Magnesium sowie hochfestem Stahl für besonders belastete und sicherheitsrelevante Bereiche.

Rennwagen sind ganz anders aufgebaut. Früher hatten sie ein Gerippe aus einem Gitterrohrrahmen, über den eine Außenhaut gestülpt wurde. Das war schon wesentlich leichter als eine Ganzstahl-Karosserie.

Heute haben reinrassige Rennwagen ein Monocoque. Das ist im Grunde eine Synthese von selbsttragender Karosserie, Rahmen und Fahrgestell. Statt in einzelnen Rohren oder Profilen werden die Lasten in flächigen Strukturen aufgenommen. Dabei trägt jeder Quadratmillimeter zur Steifigkeit des Gesamtverbundes bei. Diese Konstruktion ist bei gleichem Werkstoff noch leichter als ein Gitterrohrrahmen. Und noch stabiler. Vor allem, wenn so ein Monocoque aus Kohlefasern besteht. Das schwarze Gewebe ist das derzeit beste Material, das es für den Bau von Monocoques überhaupt gibt.

Kohlefasern sind faszinierend: Sie sind hauchfein, nur wenige Tausendstel Millimeter dick. Ein Menschenhaar hat fast den zehnfachen Durchmesser. Deshalb werden sie zu Tausenden in Stränge gebündelt. Richtig verarbeitet kann so ein Kohlefaserstrang bei gleichem Gewicht und Volumen mehr Zug oder Druck aushalten als jeder andere Werkstoff. Allerdings nur in Faserrichtung. Deshalb werden sie beim Monocoque des 918 Spyder



exakt so ausgerichtet, dass sie alle auftretenden Belastungen aufnehmen können: zu Leinen vernäht, verwoben wie Leinen oder geflochten wie ein Seil.

Die gewebten und gelegten Faserstränge für das Monocoque kommen trocken in eine Form, unter hohem Druck wird das bindende Kunstharz eingespritzt und das Ganze zweieinhalb Stunden lang bei Hitze ausgebacken. RTM-Verfahren (Resin Transfer Moulding) nennt sich dieser Prozess, für den 918 Spyder innovativ weiterentwickelt. Heraus kommt ein Monocoque aus einem Stück, das nur noch mit Windlaufrahmen und Überrollbügel, ebenfalls aus Kohlefaser gefertigt, vervollständigt wird. Superleicht und supersteif. Der Aggregateträger entsteht in Handarbeit aus Kohlefasergewebe („Prepreg“), das mit Harz vorimprägniert wurde. Nach dem Laminieren wird das Bauteil in einem sogenannten Autoklaven unter hohem Druck und hoher Temperatur anschließend ausgebacken.

Monocoque und Aggregateträger bilden zusammen das Rückgrat des 918 Spyder. Zusätzliche Crashelemente an Front und Heck dienen dazu, bei einer Kollision Energie aufzunehmen und abzubauen. Dieses Konzept hat einen entscheidenden Anteil am Leergewicht von rund 1.640 Kilogramm des 918 Spyder, für ein Hybridfahrzeug dieser Leistungsklasse ein überragend niedriger Wert.

Der konsequente Leichtbau schlägt sich in vielen Details nieder. So dient der Aggregateträger gleichzeitig als Luftfilterkasten für den Motor: Eine Aussparung in der äußeren Tragstruktur nimmt das Filterelement auf. Diese Öffnung ist von höchstfesten Kohlefasern umrahmt, deren richtungsabhängige Eigenschaften gezielt genutzt werden und die dadurch für extreme Steifigkeit sorgen. Auf der Innenseite der Struktur wird die Ansaugluft zum Motor geleitet. Die intelligente Integration erübrigt ein eigenes Luftfiltergehäuse und spart damit Gewicht und Bauraum ohne negative Auswirkungen auf die Steifigkeit des „Rolling Chassis“. Damit wird das rennsporttypische Strukturkonzept bezeichnet, das ohne Außenhaut fahrbereit ist: Der 918 Spyder kann wie ein Kart ohne Karosserie fahren. Aus was die Beplankung besteht? Aus Kohlefasern natürlich.

Das Monocoque aus Kohlefasern ist besonders leicht und extrem stabil.

Von gut 30.000 Siegen in der Porsche Rennsportgeschichte gehen mehr als die Hälfte auf das Konto des Porsche 911 und seiner verschiedenen Rennversionen. Damit ist der 911 der erfolgreichste Rennwagen aller Zeiten.

LE MANS.

Nachdem Porsche bereits viermal mit verschiedenen Modellen in Le Mans Siege eingefahren hatte, gewann 1979 der Porsche 911 erstmalig das 24-Stunden-Rennen. Der Typ 935 von Klaus Ludwig, Bill Whittington und Don Whittington, der damals an den Start ging, war eine Rennversion des Porsche 911. 1998 gelang mit dem 911 GT1 in Le Mans sogar ein Doppelsieg.

Die Besonderheit der 24 Stunden von Le Mans ist seit jeher der Start von unterschiedlichen Fahrzeugklassen in einem Rennen. Auf der Basis dieses technischen Reglements hat sich seit 1999 in Nordamerika die American Le Mans Series (ALMS) und seit 2004 in Europa die European Le Mans Series (ELMS) etabliert.

DAYTONA.

Der legendäre Porsche 911 Carrera RS 2.7 gewann in seiner ersten Rennsaison drei internationale und sieben nationale Meisterschaften. Als Carrera RSR stellte er 1973 beim 24-Stunden-Rennen in Daytona die leistungsfähigen Prototypen der Konkurrenz (wie etwa Ferrari) in den Schatten.

RALLYE MONTE CARLO.

Sein Renndebüt hatte der Porsche 911 1965 bei der Rallye Monte Carlo, bei der er Fünfter wurde und die Wertung der GT-Klasse gewann. Gefahren wurde er von Herbert Linge und dem späteren Porsche Rennleiter Peter Falk.

LEBE LEGE



Der Porsche 911



LE MANS.



RALLYE MONTE CARLO.

ENDE ENDE

im Motorsport.

PARIS-DAKAR.

In der Rallye Paris-Dakar setzte sich 1984 ein speziell für diesen Wettkampf modifizierter Porsche 911 durch, der Carrera 4x4 (Typ 953). Mit dem Porsche 959 knüpfte Porsche 1986 an diesen Erfolg an – und gewann die Rallye souverän.

DER PORSCHE CARRERA CUP.

Seit 1990 stellt der Porsche Carrera Cup Deutschland eine feste Größe im Motorsport dar. In seiner nunmehr fast 23-jährigen Laufzeit wurde er ständig weiterentwickelt und verbessert. Als fester Bestandteil der jeweils höchsten nationalen Rennserie hat sich der Porsche Carrera Cup mittlerweile auch in Frankreich, Großbritannien, Skandinavien, Italien, Japan, Asien und Australien durchgesetzt.

DER PORSCHE MOBIL1 SUPERCUP.

Als einzige Gran-Turismo-Rennserie wird der Porsche Mobil1 Supercup exklusiv im Rahmen der Formel-1-Weltmeisterschaft ausgetragen – und das bereits seit 1993. Junge Talente und ambitionierte Teams nutzten den Porsche Mobil1 Supercup, um auf sich aufmerksam zu machen. Zum Einsatz kommt in dieser Saison der neue Porsche 911 GT3 Cup, der allen Rennteams in identischer Ausstattung zur Verfügung steht.

WEITERE RENNSERIEN.

Der Porsche 911 geht in zahlreichen nationalen und internationalen Rennserien an den Start: so zum Beispiel beim Porsche Sports Cup Deutschland, der 2013 zum 50. Mal ausgetragen wird. Als Kundensportserie schließt er die Lücke zwischen Porsche Sport Driving School und den Porsche Markenpokalen für Rennsportprofis. Oder bei der Langstrecken-Weltmeisterschaft World Endurance Championship und der International GT Open, die seit 2006 in Europa veranstaltet wird.



DER PORSCHE CARRERA CUP.



DER PORSCHE MOBIL1 SUPERCUP.



**Mythos, Tradition und Innovation.
Damit kennen wir uns aus.**

**Erleben Sie die Faszination Porsche
bei uns im Porsche Zentrum Darmstadt.**

Unser Team freut sich auf Ihren Besuch.



PORSCHE

Porsche Zentrum Darmstadt

Wiest Sportwagen GmbH
Hilpertstraße 5
64295 Darmstadt
Tel.: +49 (0) 61 51 / 8 64 - 2 51
Fax: +49 (0) 61 51 / 8 64 - 3 02
E-Mail: info@porsche-darmstadt.de
www.porsche-darmstadt.de