

Porsche Zentrum Darmstadt

Porsche TIMES

3/10

**Wir machen Ihnen Lust auf Fahrspaß im Winter.
Und Ihren Porsche fit für Eis und Schnee.**

**Abenteuer. Erholung. Fahrspaß.
Der Porsche Travel Club.**



Klartext.

Der neue 911 Carrera GTS.

3/10



Der neue Porsche 911 GT2 RS.

3

Wir machen Ihnen Lust auf Fahrspaß im Winter.
Und Ihren Porsche fit für Eis und Schnee.

4

Abenteuer. Erholung. Fahrspaß.
Der Porsche Travel Club.

5

Klartext.
Der neue 911 Carrera GTS.

6

Die neue Kleinserie von Porsche Exclusive.
Der 911 Speedster.

8

Der neue 911 GT2 RS.
Ehrfurcht.

10

Die Rosenparkklinik.
Im Dienste makelloser Schönheit.

Impressum

Porsche Times erscheint beim Porsche Zentrum Darmstadt, Wiest Sportwagen GmbH, Hilpertstraße 5, 64295 Darmstadt, Tel.: +49 (0)6151 864251, Fax: +49 (0)6151 864302, E-Mail: info@porsche-darmstadt.de, www.porsche-darmstadt.de; Auflage: 2.200 Stück Redaktionsanschrift: Porsche Zentrum Darmstadt, Wiest Sportwagen GmbH, Hilpertstraße 5, 64295 Darmstadt.

Für unverlangt eingesandte Fotos und Manuskripte wird keine Haftung übernommen. Die Verantwortung für die redaktionellen Inhalte und Bilder dieser Ausgabe übernimmt das Porsche Zentrum. Ausgenommen davon sind die offiziellen Seiten der Porsche Deutschland GmbH.

**Liebe Porsche Freunde,**

noch genießen wir die letzten wärmenden Sonnenstrahlen bei einer Fahrt durch den bunten Herbstwald.

Viele Porsche Fahrer denken daran, ihren Sportwagen auf den „Winterschlaf“ vorzubereiten. Wir machen Ihnen auf Seite 3 Lust auf Fahrspaß im Winter und verraten Ihnen, wie wir in unserem Porsche Zentrum Ihren Porsche fit für Eis und Schnee machen. Sollte ihr Porsche doch in der Garage überwintern, haben wir einige Tipps für Sie, damit es im Frühling kein böses Erwachen gibt.

Rechtzeitig für die Vorweihnachtszeit präsentieren wir Ihnen zwei neue Geschenkideen: den 911 Carrera GTS, der sportlichste 911 Carrera, der je gebaut wurde, und den neuen 911 Speedster. Zum bevorstehenden 25. Jubiläum von Porsche Exclusive startet der 911 Speedster in einer limitierten Kleinserie von 356 Einheiten. Wir freuen uns natürlich auch, wenn sich Ihr Interesse auf unsere Stammspieler Boxster, Cayman, 911 Carrera, Panamera und die neuen Cayenne Modelle konzentriert. Für die kleinen Aufmerksamkeiten ist unser Porsche Design Driver's Selection Shop bestens sortiert. Wir wünschen Ihnen viel Spaß beim Auswählen und freuen uns auf Ihren Besuch.

Ihr

Wolfgang Schaller
Geschäftsführer Porsche Zentrum Darmstadt

Auf das Extra an Haftung darf im Winter auf keinen Fall verzichtet werden. Ihr Porsche Zentrum übernimmt für Sie gerne den Wechsel von Sommer- auf Winterreifen. Letztere sollten ab einer Profiltiefe von weniger als 4 mm oder spätestens nach sechs Jahren erneuert werden. Aus welchem Grund auch immer Sie neue Reifen brauchen sollten – wir beraten Sie zuverlässig beim Kauf Porsche zertifizierter Reifen und Winterkomplettäder. Professionell aufbewahrt sind Ihre Sommerreifen mit unserem Einlagerungsservice. Cabriofahrer können natürlich auch ihr flexibles Verdeck getrost in unsere Hände geben.

Oder einfach gänzlich sorgenfrei sein: Mit dem Porsche Service Winter-Check bei Ihrem Porsche Partner. Neben dem Reifenservice kontrollieren wir zum Beispiel Motoröl- und Kühlflüssigkeitsstand sowie die Batteriespannung, konservieren Ihre Türschlösser und -dichtungen, prüfen Ihre Windschutzscheibe auf Beschädigung und den Zustand der Beleuchtungs- und Scheibenwischanlagen.

Immer noch nicht auf den Geschmack des Fahrvergnügens auf verschneiten Straßen gekommen? Dann können Sie Ihren Porsche natürlich in der Garage überwintern lassen. Dazu sollten Sie ein paar Tipps und Tricks beachten, damit es im Frühling kein böses Erwachen gibt:

- Auch in der Garage empfehlen wir eine passgenaue Abdeckung Ihres Porsche. Achten Sie beim Kauf auf atmungsaktive, weiche Materialien. Unsere Indoor-Car-Cover sind zusätzlich antistatisch und schützen Ihren Porsche optimal vor Schmutz und Feuchtigkeit.
- Bevor Sie Ihren Porsche abdecken, gönnen Sie ihm eine Autowäsche, um Mikro-Kratzern durch

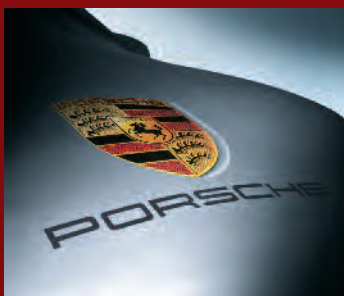
Wir machen Ihnen Lust auf Fahrspaß im Winter.

Und Ihren Porsche fit für Eis und Schnee.

Mit dem Porsche durch weiß glitzernde Schneelandschaften – für so manchen Porsche Fahrer der ultimative Traum. Warum nur davon träumen? Wer früh genug Vorsorge trifft, kann sich den Wintertraum erfüllen, wann immer Eis und Schnee Einzug halten. Mit den passenden Service-Angeboten in Ihrem Porsche Zentrum bzw. Porsche Service Zentrum wird der nächste Winter für Sie zum eiskalten Fahrvergnügen.



- Staub und Schmutz vorzubeugen.
- Befreien Sie den Garagenboden von Wasser oder herabgefallenen Schneeresten.
- Sorgen Sie für einen trockenen Raum, entweder durch einen einfachen Entfeuchter auf Granulat-Basis oder ein elektrisches Gerät.



Unsere passgenauen Indoor-Car-Cover sind aus atmungsaktivem, antistatischem und weichem Material und schützen Ihren Porsche bei Einlagerung in der Garage vor Schmutz und Witterung.
UVP: EUR 309,04 (inkl. 19% MwSt.)

- Die Batterie sollte ausgebaut und an einem frostfreien Ort gelagert werden. Mit dem Batterie-Ladegerät erhalten Sie deren volle Funktionsfähigkeit, auch ohne Benutzung.
- Tanken Sie Ihren Porsche vor dem Überwintern voll. So verhindern Sie Korrosion.
- Da die Reifen einer dauernden Belastung an der Kontaktstelle zum Boden ausgesetzt sind, sollten sie gegen den „Plattfuß“ mit einem halben ATÜ über dem regulären Druck aufgepumpt werden.

Was auch immer Sie im Winter mit Ihrem Porsche vorhaben – kühle Spritztouren oder Überwinterung in der Garage – ein Besuch in Ihrem Porsche Zentrum lohnt sich allemal. Wir beraten Sie professionell in allen Fragen der Wintervorbereitung.

**IHR ANSPRECHPARTNER
IM PORSCHE ZENTRUM
DARMSTADT**



Axel Uebel
Leiter Service
Tel.: +49 (0)6151 864-344
E-Mail: a.uebel@porsche-darmstadt.de



Camp Austria

Spannende Sektionen erwarten Sie: 2 Kreisbahnen, eine große Dynamikfläche sowie 2 anspruchsvolle Handlingparcours, die Ihre ganze Aufmerksamkeit fordern.
Ab EUR 2.090,00

Nähere Informationen zum Camp Austria unter Tel.: +49 (0)711 911-78683 oder im Internet: www.porsche.de/sportdrivingschool.

Camp4, Rovaniemi (Finnland)

Auf dem Testgelände in Rovaniemi können Sie unter kontrollierten Bedingungen Techniken üben, um sich auf Eis und Schnee sicher fortzubewegen. Zum Beispiel mit gezieltem Bremsen und Richtungswechseln. Ein weiterer Punkt: die Fahrzeugbeherrschung nahe am Grenzbereich. Im vorangehenden Theoriebriefing lernen Sie die unterschiedlichen Fahrtechniken kennen und wenden diese anschließend an.
Ab EUR 3.690,00

Camp4S, Ivalo (Finnland)

Sie haben das Camp4 oder Camp Austria gemeistert? Beim Camp4S geht es für Sie weiter. Im Porsche Driving Experience Center Finnland auf dem Pajasjärvi-See nahe Ivalo finden Sie optimale Bedingungen vor, um Ihre Fähigkeiten weiter auszubauen. Mit 1,5-mm-Spikes lernen Sie sowohl auf blankem Eis als auch auf Schnee die Beherrschung eines Porsche neu kennen: im Grenzbereich.
Ab EUR 4.350,00

Nähere Informationen zu Camp4 und Camp4S unter Tel.: +49 (0)711 911-78155 oder im Internet auf www.porsche.de/travelclub.

DIE PORSCHE DRIVING EXPERIENCE WINTERTRAININGS IM ÜBERBLICK.



Abenteuer. Erholung. Fahrspaß.

Der Porsche Travel Club.

Was den Porsche Travel Club so besonders macht? Atemberaubende Fahrkulissen, kulturelle Highlights, exquisite Verköstigung. Und natürlich: die Fahrt an sich. Typisch Porsche eben.

Typisch Porsche ist auch, dass wir mit einem nicht dienen können: einer alltäglichen Reise. Wollen wir auch gar nicht. Denn der Porsche Travel Club steht für all das, was Sie sich schon immer von einem Urlaub erträumt haben: reines Vergnügen. Sportliche Fahrten. Abenteuer. Mit Menschen, die Ihre Leidenschaft teilen. Fernab von Reisebussen, Clubhotels oder Schnellrestaurants. Einfach nur das Beste vom Besten.

Was der Winter bereithält? Nervenzitgel. Bei unseren Wintertrainings, zum Beispiel am nördlichen Polarkreis, nähern Sie sich bei minus 30 Grad garantiert dem Grenzbereich. In atemberaubenden Landschaften werden die erfahrenen Porsche Instruktoren in extremen Situationen auf Eis und Schnee Ihre Fahrsicherheit schulen und Ihr

fahrerisches Können weiter ausbauen. Lernen Sie gezieltes Bremsen, Richtungswechsel, kontrolliertes Driften und das Anfahren an glatten Steigungen. Fortgeschrittene optimieren ihr Fahrkönnen auf Schneepisten und auf dem zugefrorenen und exklusiv für Porsche präparierten See des Porsche Driving Experience Center, das erst im letzten Jahr eröffnet wurde. Den fahrerischen Möglichkeiten sind so gut wie keine Grenzen gesetzt. Gesellige Runden, die reichlich Gelegenheit zum Austausch über die Erfahrungen am Grenzbereich mit anderen Porsche Enthusiasten geben, runden das Programm ab.

Sie wollen auch als Unternehmen ganz besondere Wege gehen? Gestalten Sie mit dem Porsche Travel Club ein einmaliges Erlebnis auf höchstem Niveau – zum Beispiel als

exklusive Motivationsreise für Mitarbeiter oder als stilvolles Kundengeschenk. Ob Ausfahrten, sportliches Fahrvergnügen oder exklusive Blicke hinter die Kulissen der Premiummarke Porsche – wir sprechen gerne mit Ihnen über die zahlreichen Möglichkeiten, die einen einmaligen und unvergesslichen Eindruck hinterlassen werden. Aber auch für Ihre Liebsten ist eine Reise mit dem Porsche Travel Club immer eine Geschenkidee der ganz besonderen Art. Ein Formular zum Bestellen von Gutscheinen sowie viele weitere Informationen zu unseren Reisen und unsere Broschüre zum Download erhalten Sie im Internet unter www.porsche.de/travelclub oder per Telefon +49 (0)711 911-78155. Nehmen Sie die Herausforderung an und wagen Sie den Schritt – in Abenteuer und Vergnügen. Wir freuen uns auf Sie!

Klartext.

Der neue 911 Carrera GTS.

911. Drei Ziffern, die für sich sprechen. Seit 1963. Als sie zum Inbegriff des Sportwagens wurden. Wir haben drei unmissverständliche Buchstaben hinzugefügt: GTS. Der sportlichste 911 Carrera, den wir je gebaut haben. Der neue Porsche 911 Carrera GTS.

Sein Charakter: Carrera pur. Schnörkellos. Kompromisslos sportlich. Seine Leistung: Rennreif. Sofort spürbar, kaum hat man das Gaspedal angetippt. In puren Zahlen: 408 PS. Von 0 auf 100 km/h beschleunigt er in Verbindung mit dem Porsche Doppelkupplungsgetriebe und aktivierter SPORT PLUS Taste – beide optional erhältlich – in 4,2 Sekunden. Der Vortrieb endet erst bei einer Höchstgeschwindigkeit von 304 km/h. Das Drehmoment von 420 Nm sorgt für eine Performance, wie man sie sonst nur von der Rennstrecke kennt.

Genau dort wurde der 911 Carrera GTS so lange getestet und optimiert, bis er unsere hohen Ansprüche erfüllte. Dank innovativer Ideen und konsequentem Leichtbau – welcher sich z.B. durch den Entfall der Rücksitzanlage und somit eine Gewichtsreduzierung um 5 kg ausdrückt – liegen Kraftstoffverbrauch und CO₂-Emissionen trotz der höheren Leistung gleichauf mit den Werten des 911 Carrera S. Selbstverständlich bei maximalem Fahrspaß. Das Geheimnis des GTS Effizienzschubs: die neu gestaltete Sauganlage, die modifizierten Zylinderköpfe und eine optimierte Motorsteuerung. Mit anderen Worten: Porsche Intelligent Performance.

Bei all den Spitzenwerten bleibt der Porsche 911 Carrera GTS auf dem Boden der Tatsachen. Fokussiert auf das Wesentliche. Ob als Coupé oder als Cabriolet: Der 911 Carrera GTS verzichtet auf Spielereien. Nicht

aber auf Stil. Sein Design ist so klar wie sein Konzept: athletisch, muskulös, kraftvoll, ganz Motorsport. Er besticht im Vergleich zum 911 Carrera S mit einer um 44 mm verbreiterten Karosserie im Heckbereich für einen besonders sportlichen Auftritt. Ebenso augenfällig: die 19-Zoll RS Spyder Räder mit Zentralverschluss und mittigem Porsche Emblem sowie die SportDesign Bugverkleidung mit schwarzer Spoilerlippe. Die serienmäßige Sportabgasanlage sorgt nicht nur für unverkennbaren Porsche Sound, sondern mit ihren Endrohren in eigenständigem schwarzen Oberflächendesign auch für geschmackvolles Understatement.

Weitere exklusive Highlights: die Modellbezeichnung auf den Türen, dem Heckdeckel und den Einstiegsblenden aus Edelstahl. Das Interieur mit serienmäßigen Sportsitzen, verkleidet mit edlem Leder in Alcantara schwarz, bietet maximalen Komfort und verzichtet gleichzeitig auf jedes überflüssige Gramm. Serienmäßig und exklusiv für die neuen 911 Carrera GTS Modelle: das 3-Speichen-SportDesign Lenkrad. Es ist puristisch, funktional und – noch sportlicher.

Die überlegene Performance des 911 Carrera GTS spricht Klartext: Wir haben Prioritäten gesetzt, Komplexität reduziert. Mit einem Sportwagen, den es so konzipiert noch nie gegeben hat. Typisch 911. Typisch GT. Porsche 911 Carrera GTS.



VERBRAUCH EMISSION	911 Carrera GTS			911 Carrera GTS Cabriolet		
	Schaltgetriebe / PDK			Schaltgetriebe / PDK		
	Innerstädtisch in l/100 km	15,9	15,3	Innerstädtisch in l/100 km	16,2	15,5
	Außerstädtisch in l/100 km	7,6	7,2	Außerstädtisch in l/100 km	7,7	7,3
	Gesamt in l/100 km	10,6	10,2	Gesamt in l/100 km	10,8	10,3
CO ₂ -Emissionen in g/km	250	240	CO ₂ -Emissionen in g/km	254	242	



Die neue Kleinserie von Porsche Exclusive.

Der 911 Speedster.

Es ist Zeit. Zeit für einen neuen Traum. Der lange gehegt wurde und nun den perfekten Anlass gefunden hat, wahr zu werden:

25 Jahre Porsche Exclusive. Der neue 911 Speedster ist einzigartig im Erscheinungsbild. Umwerfend in seiner Leistung. Außerordentlich in seiner Geschichte. Und limitiert auf 356 Stück weltweit.

25 Jahre Porsche Exclusive

Die Idee war so einfach wie genial: Eine Individualisierung der Porsche Fahrzeuge direkt ab Werk. Natürlich Porsche typisch mit edelsten Materialien und sorgfältiger Verarbeitung – für Exterieur, Interieur und Technik. Denn unser Credo lautet nach wie vor Maßanfertigung durch Handarbeit. Seit 1986 nennen wir dieses Prinzip Porsche Exclusive. Weil Porsche Fahrzeuge die Verwirklichung von Träumen sind. Ihren exklusiven Träumen. Die Möglichkeiten sind dabei so vielfältig wie Ihre Vorstellungen. Sprechen Sie einfach mit uns über Ihre Wünsche. Wir beraten Sie gerne.

Symbol dieser neuen spektakulären Kleinserie: die zum 25-jährigen Jubiläum entworfene Porsche Exclusive Plakette des Porsche 911 Speedster. Erbe des 911 Sport Classic und limitiert auf 356 Stück – eine Reminiszenz an den 1948 erschienenen Porsche 356 – Ur-Modell der legendären 911 Baureihe.

Der Traum vom perfekten Sportwagen war geboren, und bereits 1954 erhielt der erste Speedster Einzug ins Porsche Programm: ein offener Sportwagen mit flacher Windschutzscheibe und einem voll versenkbaren, noch niedrigeren Verdeck als beim Cabriolet. Schalensitze unterstrichen seine sportliche Note. Die puristische Ausstattung sorgte nicht nur für weni-

ger Gewicht, sondern vermittelte das Gefühl der Freiheit – das ihn zum Kultobjekt unter Porsche Liebhabern aufsteigen ließ. Eine Porsche Exclusive Kleinserie von nur zwei Modellen machte den Speedster in den 90er Jahren zur Sammlerikone: ein einmaliges Sondermodell zu Ehren von Ferdinand Alexander Porsche – Gründer der Porsche Design GmbH – und ein speziell angefertigtes Unikat für den US-amerikanischen Komiker Jerry Seinfeld.

Nun ist der Porsche 911 Speedster zurück. Wieder einmal einzigartig, was nicht zu übersehen ist. Sein Purismus ist einer Exclusive Ausstattung nach allen Regeln der Kunst gewichen. Das Design des Exterieurs:



911 Speedster
 Innerstädtisch in l/100 km
 Außerstädtisch in l/100 km
 Gesamt in l/100 km
 CO₂-Emissionen in g/km

PDK
 15,5
 7,3
 10,3
 242

Innovationen à la Speedster, kombiniert mit klassischen 911 Features. Da wären zum einen die Speedster spezifische Verglasung, dynamische Fensterkonturen, lackierte Seitenschweller und ein komplett neues Speedster Soft Top aus schwarzem Verdeckstoff. Passend dazu und ebenfalls völlig neu der Verdeckkastendeckel. An der im Heck um 44 mm verbreiterten Karosserie befinden sich zwei aerodynamisch geformte Auswölbungen. Und als perfektes Finish die klassischen Highlights: SportDesign Bugverkleidung, 19-Zoll Sport Classic Räder im Design der geschichtsträchtigen Fuchselge mit schwarz lackierten Felgensternen, spezifische Abgasanlage 911 Sport Classic mit eigenständigen schwarzen, nanobeschichteten Endrohren.

Direkt ins Auge sticht mit Sicherheit seine Exterieurfarbe: verblüffendes Purlblau uni. Wahlweise ist er auch in Carraraweiß uni erhältlich. Die Innenausstattung ist aus hochwertigem, schwarzem Leder. Ausgewählte



Akzente, z.B. auf dem Lenkrad, der Schalttafel, den Luftdüsen sowie in der Türtafel, greifen die Exterieurfarbe harmonisch auf. Eine Limitierungsplakette auf dem Handschuhkastendeckel weist zusätzlich auf die Exklusivität und den Sammlerwert des Fahrzeugs hin. Auch die adaptiven Sportsitze sind komplett neu designt worden: Neben einer umlaufenden Lederbahn in Exterieurfarbe sind die Kopfstützen mit einem gestickten Speedster Schriftzug versehen. Besonders sportliches Highlight – eine Zielflagge auf dem vorderen Bereich der Sitzmittelbahn.

Beeindruckend ist auch das Leistungsvermögen des 911 Speedster. Seine ursprünglichen Charakteristika, wie den Heckantrieb, die dynamisch flache Windschutzscheibe und das bewährte Zweisitzer-Konzept, vereint der Speedster mit modernster Sportwagentechnologie: Porsche Doppelkupplungsgetriebe, um 10 mm abgesenktes Cabriolet Serienfahrwerk, serienmäßiges Sport Chrono Paket Plus zur Auswertung von Rundenzeiten. Und natürlich: eine weiter optimierte Gesamteffizienz dank Porsche Intelligent Performance. 3,8-Liter-Boxer-Motor mit Benzindirekteinspritzung und Leistungssteigerung auf 408 PS. Auch für optimale Sicherheit ist durch die Keramik-Bremsanlage Porsche Ceramic Composite Brake (PCCB) gesorgt. Für ein reines, unbeschwertes Fahrvergnügen. Das von Freiheit und Individualität nicht nur träumen lässt.

Dem Traum vom perfekten Sportwagen sind wir wieder ein Stück nähergekommen. Davon können Sie sich natürlich bald auch live überzeugen und den Porsche 911 Speedster bei seiner Weltpremiere auf der Messe Paris (Mondial de l'Automobile) vom 02. bis 17. Oktober 2010 und auf der Messe in Los Angeles (Los Angeles Auto Show) vom 17. bis 28. November 2010 und selbstverständlich bald bei uns im Porsche Zentrum erleben.

INTERVIEW



Ingo Frenkel, Leiter Kundenzentrum, Porsche AG.

Herr Frenkel, welche Stationen bei Porsche haben Sie zum Projekt „911 Speedster“ geführt?

Begonnen hat meine Porsche Laufbahn 1990 bei Porsche Engineering Services in Weissach. Diese Tätigkeit hat mich projektbezogen über längere Zeit unter anderem auch in die USA geführt. Nach den gesammelten Erfahrungen im Entwicklungs- und Projektbereich erschloss sich mir ein völlig neues Themengebiet – der Vertrieb, dem ich bis heute treu geblieben bin. Seit 2004 verantworte ich als Leiter Kundenzentrum vielfältige Aufgabenfelder wie die Individualisierung von Fahrzeugen (Porsche Exclusive) unter deren Regie die Kleinserien entstehen.

Was ist Ihr Lieblings Porsche Modell?

Ganz klar: bis dato der 911 Sport Classic!

Wie kam es zu der Idee „911 Speedster“?

Der 911 Speedster wurde bereits bei den ersten Überlegungen, wieder eine Exclusive Kleinserie ins Leben zu rufen, vorgesehen, um anlässlich des 25 jährigen Jubiläums von Porsche Exclusive ein Modell mit dem relevanten geschichtlichen Hintergrund auf den Markt bringen zu können. Der 911 Speedster spannt einen Bogen sowohl zur Porsche Speedster Historie als auch zu der Kleinserienhistorie von Porsche Exclusive.

Gab es neben dem eigentlichen Vorgänger noch weitere Vorbilder?

Natürlich, wie bereits erwähnt, blickt Porsche Exclusive auf eine Kleinserienhistorie zurück. Neben dem 911 Turbo Flachbau von 1982 oder dem 911 Turbo S von 1997 gab es Sonderanfertigungen, wie zum Beispiel den 911 Turbo Cabriolet oder den letzten 911 Speedster von 1998, die unter der Regie von Porsche Exclusive in äußerst geringen Stückzahlen und mit viel Liebe zum Detail auf Kundenwunsch gebaut wurden.

Wie lange war die Entwicklungszeit, gab es besondere technische Herausforderungen?

Die Entwicklungszeit ist mit gut zwei Jahren vergleichsweise kurz, zieht man insbesondere das kleine Projektteam und die technischen Herausforderungen des Fahrzeugs in Betracht. Vor allem die technisch sehr aufwändige Verdeckkinematik forderte die Weissacher Kollegen stark.

Der neue 911 GT2 RS. Ehrfurcht.

Eine Tugend, die Porsche Ingenieure stets dazu angetrieben hat, auf schwindelerregend hohem Niveau die eigene Leistung zu übertreffen: Ehrfurcht – vor jeder neuen Aufgabe und vor dem Ergebnis. Jüngst Realität geworden im neuen Porsche 911 GT2 RS: dem stärksten Porsche Serienfahrzeug, das jemals gebaut wurde. Limitiert auf 500 Exemplare.

Verbrauch/Emissionen:

innerstädtisch in l/100 km 17,9

außerstädtisch in l/100 km 8,7

gesamt in l/100 km 11,9

CO₂-Emissionen 284

Manche Zahlen erwecken Erstaunen. Die Leistungsbilanz des neuen 911 GT2 RS gebietet Ehrfurcht: seine Kraft von 620 PS (456 kW) – das sind 90 PS mehr als beim 911 GT2 – entfaltet der leistungsgesteigerte 3,6-Liter-Boxer-Motor über die Hinterachse. Das maximale Drehmoment von 700 Nm steht bereits ab 2.250 1/min zur Verfügung. Von 0 auf 100 km/h beschleunigt der 911 GT2 RS in atemberaubenden 3,5 Sekunden. Von 0 auf 300 km/h in 28,9 Sekunden. Erst bei 330 km/h hat der Vortrieb ein Ende. Bei jedem der auf 500 Stück limitierten Exemplare.

Hauptverantwortlich für diese Extremlistung: Porsche Intelligent Performance. Ein Effizienzkonzept, das jedem Porsche innewohnt und sich zum Beispiel durch wirkungsvollen Leichtbau auszeichnet. Kein Muskel zu wenig. Kein Gramm zu viel. Verbrauch moderat. So bringt der neue 911 GT2 RS 70 kg weniger auf die Waage als der 911 GT2. Das für eine Performance dieser Art wesentliche Leistungsgewicht beträgt nur 2,21 kg pro PS.

Die verwendeten Materialien stammen aus dem Motorsport: Carbon, Aluminium, Kunststoff. Für außergewöhnliche Agilität, hohe Fahrsicherheit und stabiles Fahrverhalten besonders in Kurven.

Auch optisch hat sich der 911 GT2 RS dem Motorsport verschrieben: Die vorne um 26 mm verbreiterte Karosserie ermöglicht eine um 12 mm breitere Spur und den Einsatz breiterer Reifen. Das Fahrzeug liegt gegenüber dem 911 Carrera um rund 25 mm tiefer. Fahrwerk und Karosserie sind nahezu spielfrei miteinander verbunden, für präzises Fahr- und Einlenkverhalten. Der prägnante, seitliche „GT2 RS“ Schriftzug in Schwarz verleiht dem aerodynamischen Design zusätzliche Ausdrucksstärke.

Eine weitere Form der Stärke: Sicherheit. Sie gehört bei jedem Leistungskonzept von Porsche „automatisch“ dazu. Deshalb verfügt der neue 911 GT2 RS serienmäßig über das aktive Fahrwerk Porsche Active Suspension Management (PASM), das Fahrstabilisierungssystem Porsche Stability Management (PSM) sowie die Keramik-Brems-

anlage Porsche Ceramic Composite Brake (PCCB). Zusätzliche Bremsluftkanäle an der Hinterachse sorgen für eine effektive Bremsbelüftung, wie sie ein Hochleistungssportwagen benötigt.

Pure Sportlichkeit herrscht nicht nur bei Technik, Design und Sicherheit des 911 GT2 RS vor. Die Instrumente zum Beispiel liefern dem Fahrer schnell erfassbare Informationen, sind ergonomisch und gut sichtbar – wie der Drehzahlmesser mit titanfarbenem Zifferblatt in der Mitte der fünf Rundinstrumente. Der mit hochwertigen Materialien ausgestattete Innenraum ist in puristischem Schwarz gehalten. Akzentuiert durch rotes Alcantara dort, wo man Griffkontakt hat: am Lenkradkranz, dem Schalt- und Handbremshebelgriff sowie an den Türgriffen. Die Oberfläche der Zierblende in der Schalttafel sowie die Einstiegsblenden sind in motorsporttypischem Carbon ausgeführt und tragen den „RS“ Schriftzug.

Der 911 GT2 RS – ein Sportwagen, der seinem Fahrer alles abfordert: Ausdauer. Mut. Können. Auf jedem Meter pro Sekunde. Ein Porsche, der Ehrfurcht gebietet. Seinen Schöpfern und seinen Fahrern.



Echt sauber



Wirth
Gebäudereinigung

Die Rosenparkklinik.

Im Dienste makelloser Schönheit.

Zwei prachtvolle Jugendstilvillen, umgeben von Rosengärten und einer gepflegten Parkanlage – eine Oase, nur dreißig Autominuten vom Flughafen Frankfurt entfernt. Klingt doch wie eine gute Idee für einen wunderbar erholsamen Urlaub. Doch hier wird Ihnen mehr geboten – ein wahrhaft luxuriöses Schönheitsrefugium namens Rosenparkklinik.



In Darmstadt arbeitet ein kompetentes Team, bestehend aus neun Fachärzten verschiedener Disziplinen (ästhetisch-operative Dermatologie und Plastische Chirurgie) mit langjähriger Berufserfahrung, einer Ernährungsberaterin und mehreren Kosmetikerinnen, die sich um Ihr Wohlergehen und Ihre Schönheit kümmern – von den Zehenspitzen bis zu den Haarwurzeln.

Den Wunsch, gut auszusehen, jung und möglichst perfekt, gibt es sicherlich seit Anbeginn der Menschheit. Und ebenso lange gibt es Versuche, der Natur auf die Sprünge zu helfen. Speziell heute, wo in vielen Berufsbranchen ein attraktives Aussehen vorausgesetzt und gesellschaftliche Anerkennung oft eng mit einer ansprechenden Optik verknüpft wird, sind viele nicht mit sich zufrieden – bei einem sind es die „Lovehandles“, beim anderen die etwas zu krumme Nase und wiederum andere wollen einfach ihre Jugend erhalten. Wer es nicht alleine auf natürlichen

Wegen schafft, seinem Ideal zu entsprechen, für den ist der Gang zum Schönheitschirurgen eine willkommene Option.

Aber es ist immer wichtig, sich in echte Expertenhände zu begeben!

Die Rosenparkklinik ist das Kompetenzzentrum für ästhetisch-operative Dermatologie und Plastische Chirurgie, angefangen bei der umfassenden Beratung, über den Eingriff selbst, bis hin zur gründlichen Nachsorge. „Sicherheit, hohe Qualität und schonende Methoden für ein typgerechtes und natürliches Aussehen sind die grundlegenden Kriterien, nach denen wir arbeiten“, sagt Dr. Gerhard Sattler, der gemeinsam mit seiner Frau Sonja, ebenfalls Ärztin, die Klinik vor über 13 Jahren gegründet hat. Der Erfolg und viele zufriedene Kunden, darunter auch bekannte Persönlichkeiten wie die Schauspielerin Brigitte Nielsen, geben ihm Recht. Einige Beispiele, die stellvertretend für die

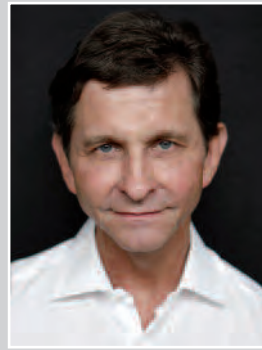
vielen innovativen Anwendungen der Rosenparkklinik stehen.

„Das heimliche Facelifting“ nennen wir Unterspritzungen mit einer Kombination aus Botulinumtoxin A (in Stirn- und Halsbereich), Hyaluronsäure (in eingefallenen Partien als Volumengabe oder in die Einzelfalte; z. B. in die Nasolabialfalte), und dem Polymilchsäure-Gel Sculptra® (konturiert schlaffe Mundwinkel oder Hängewangen). Hollywood schwört darauf, vor allem, weil man schon nach einigen Stunden wieder makellos aussieht – ganz ohne Skalpell-Einsatz.

Die in der Rosenparkklinik entwickelte Kombination aus Liposuktion, Laserlipolyse und Körperlifting – eine revolutionäre Kombination zur Körperformung und Cellulite-Therapie – hat die Möglichkeiten der ganzheitlichen Körperstraffung revolutioniert. Liposuktion, also Fettsaugung, ist einer der Schwerpunkte in der Klinik. Innovativ wird hier



Dr. med. Sonja Sattler



Dr. med. Gerhard Sattler



Dr. med. Ralph Kuner



Dr. med. Axel Art



Dr. med. Franz Schott



Dr. med. Stefan Kalthoff

die Vibrationskanülen-Technik mit der Laserlipolyse kombiniert. Dabei löst ein Laserstrahl die nach der Absaugung verbleibenden Fettreste, verflüssigt sie und strafft gleichzeitig die darüber liegende Haut und das Bindegewebe durch Erwärmung. Praktisch. Die am Ende des Absaugvorgangs zusätzliche Laserlipolyse, die Dr. Gerhard Sattler verwendet, verstärkt den natürlichen Schrumpfungsprozess der Haut nach einer Liposuktion und eignet sich daher auch hervorragend zur Entfernung unschöner Cellulite-Dellen. Bei großem Hautüberschuss bietet sich noch die Möglichkeit einer Lifting-Operation an. Mit diesen Kombinationsmöglichkeiten steht Ihnen ein großes Repertoire für die individuelle Optimierung Ihrer Körpersilhouette zur Verfügung.

Ein weiteres Steckenpferd der Rosenparkklinik: Das Eigenfett, das beim Fettabsaugen entnommen wird, kann eingelagert und bei Bedarf zur Faltenreduzierung ver-

wendet werden. Der körpereigene Stoff eignet sich hervorragend zur Unterpolsterung von dunklen Augenringen und Falten im Mittelgesicht. Das Ergebnis verbessert sich mit jeder Behandlungseinheit und ist doch für Außenstehende nicht als externer Eingriff wahrnehmbar. So sehen Sie schon nach kurzer Zeit frischer, erholt und deutlich jünger aus, ohne dass Ihr soziales Umfeld einen Eingriff vermuten würde. Besonders gut lässt die Eigenfett-Behandlung dunkle Augenringe wie im Nichts verschwinden.

Schöne Beine sind kein Problem! Wir haben für Sie alle Therapieverfahren der Krampfader-Therapie und beherrschen von der Diagnostik über die konservative Behandlung bis hin zur minimal-invasiven Behandlung, wie z.B. Laser und Schaum-Verödung, auch jegliches operative Verfahren wie VNUS-Closure, intraluminale Laser-Therapie oder der klassischen Stripping-Operation. Weitere Kompetenzbereiche

der Rosenparkklinik sind Lifting-Chirurgie, Facelift, Lidlift, Körperlifting, ästhetische Brustchirurgie, Nasenchirurgie sowie das Laserzentrum zur Behandlung der Couperose (erweiterte Äderchen) im Gesicht, zur Behandlung von Pigmentstörungen oder zur Tattoo-Entfernung.

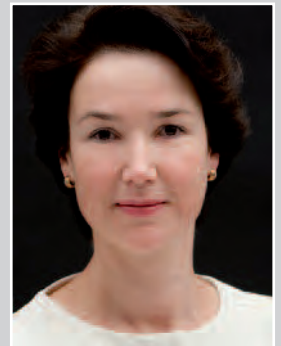
Jeder einzelne Facharzt der Rosenparkklinik bietet jeweils eine besondere Expertise in seinem Bereich.

Natürlichkeit bei jeglicher Behandlungsmaßnahme sowie eine ausführliche Beratung und Einschätzung des jeweiligen Problems sind die obersten Prämissen, denen sich Dr. Gerhard Sattler und Dr. Sonja Sattler verschrieben haben. Die Fachärzte der Klinik helfen Ihnen dabei, ihre eigene Schönheit wieder aufleben zu lassen und sich neu zu entfalten, egal in welchem Alter.

Alle Informationen erhalten Sie unter: www.rosenparkklinik.de



Dr. med. Birgit Buxmeyer



Dr. med. Birgit Wörle



Dr. med. Angelika Hechler



**Glänzende Perspektiven.
Das neue Porsche Zentrum Darmstadt.**



PORSCHE

Porsche Zentrum Darmstadt

Wiest Sportwagen GmbH
Hilpertstraße 5
64295 Darmstadt
Tel.: +49 (0)6151 864251
Fax: +49 (0)6151 864302
E-Mail: info@porsche-darmstadt.de
www.porsche-darmstadt.de